

Nieuwsbrief Groen Gennep

Winter 2019 2020



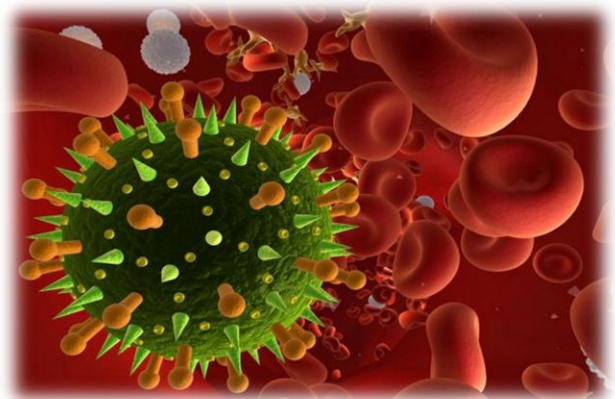
Algemene ledenvergaderingen

Het bestuur had twee algemene ledenvergaderingen gepland. Een op 21 maart en een op 16 mei.

Maar helaas heeft het uitbreken van het coronavirus en de daarop volgende maatregelen hier een stokje voor gestoken. In ieder geval voor die van 21 maart. De bijeenkomst in mei is nog onzeker. Bij het coronavirus kan besmetting ook plaatsvinden, doordat je in contact komt met allerlei materiaal. Dit kan zijn bij het toetsen van de ingangscodes bij de poort of bij de toiletten en bij het toiletgebruik. Zorg dat je een paar wegwerphandschoenen bij je hebt en was je handen goed om besmetting te voorkomen.

De bijeenkomst in mei zou in het teken staan van verbinden. De algemene ledenvergadering van 21 maart was bedoeld om een open gesprek te voeren met de leden over het functioneren van het bestuur en het opstappen van twee bestuursleden. Deze vergadering was bedoeld als evaluatie van het afgelopen jaar door de leden. U hoort van het bestuur wanneer de bijeenkomst van 21 maart zal plaatsvinden. Deze wordt uitgesteld, maar niet afgesteld.

Wilt U nog agendapunten inbrengen voor beide algemene ledenvergaderingen dan kan dat door een mail te sturen aan bestuur@groengennep.nl



Vacatures bestuur en verkiezingen

De datum van de jaarlijkse algemene ledenvergadering is nog onzeker. Volgens het huishoudelijk reglement zijn dan de reglementaire verkiezingen van de volgens het rooster aftredende bestuursleden.

Dit jaar zijn dat penningmeester, secretaris, bestuurslid bouwzaken en bestuursleden tuinzaken. Wilt u zich verkiesbaar stellen als bestuurslid, dan kunt u zich hiervoor aanmelden voor 16 april 2020. Dit kan schriftelijk (inleveren bij het secretariaat op zaterdagochtend bij het bestuur) met een foto en een korte omschrijving wie u bent. Die wordt vervolgens op het mededelingenbord gehangen, zodat de leden hiervan op de hoogte worden gesteld.

Openingstijden kantine

De dagen en tijden van de kantine zijn als volgt:

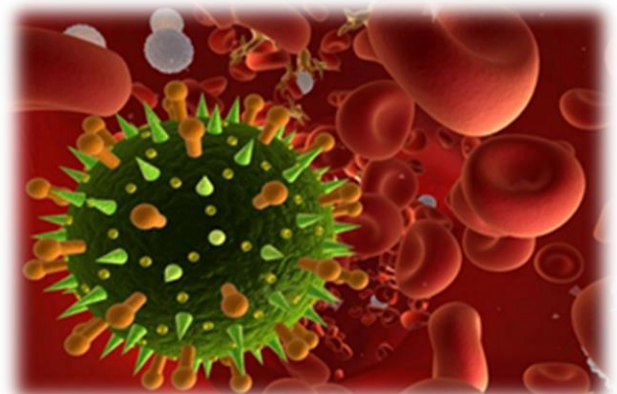
Woensdag, vrijdag en zaterdag open van 9-14 uur

Buiten deze tijden en op maandag, dinsdag, donderdag en zondag is de kantine dicht. Men kan dan in de voormalige rokersruimte koffie of thee zetten met het Senseo apparaat. In de zomer kan de overdekte ruimte voor de kantine hiervoor gebruikt worden. Dan staat er ook een koelkastje, waar men tegen betaling frisdrank kan kopen. Alles op basis van vertrouwen.

We komen dan wel vrijwilligers tekort, dus het bestuur is dringend op zoek naar vrijwilligers voor de kantine. Over een aantal maanden zullen we de ervaringen met deze veranderingen evalueren.

De openingstijden van de winkel zijn ook aangepast. De winkel is open op woensdag en zaterdag van 10 tot 12.30 uur.

Helaas heeft ook hier het coronavirus een stokje voor gestoken. Kantine en winkel zijn tot nader bericht gesloten en gebruik van de alternatieve koffie "kamer" is op eigen risico.



Mestkuil

In de mestkuil hebben we twee soorten mest. Deze kunt U via de winkel gedurende de openingstijden afnemen per kruiwagen (met afgetopte bovenkant) en per aanhanger. Hans Guttinger wil de leden daarbij helpen. Wil je hier gebruik van maken neem dan contact op met Hans door een aanvraagformulier in te vullen (te vinden in het halletje bij de toiletten). Zolang de winkel gesloten is kunt U contant afrekenen met Hans.

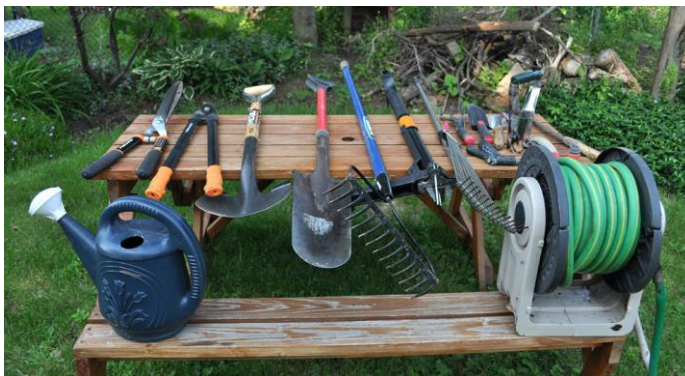


Pachtbetaling vóór 1 april

De meeste leden hebben hun pachtbedrag voor 2020 al betaald. Wie dit nog niet heeft gedaan, vragen wij dit voor 1 april as. te doen.

Onderhoud tuinen

Het bestuur heeft in de afgelopen tijd tweemaal een rondgang gemaakt over ons complex. Daarbij hebben we het gebruik en de staat van onderhoud bekeken. Een aantal leden hebben we hierover aangesproken en met hen hebben we afspraken gemaakt. Ook zijn er tuinen waar het onderhoud weer opgepakt moet worden. We hebben deze leden gevraagd hieraan het nodige te doen. Dit gaan we rond 1 mei as. opnieuw bekijken. Ook hebben we een aantal leden gevraagd om bomen af te toppen, die hoger zijn dan 3.5 meter.



Toegang met auto

Het kan soms noodzakelijk zijn om met de eigen auto (met aanhanger) ons terrein op te rijden. Dit kan alleen als de grond niet te nat is om te voorkomen dat deze wordt stuk gereden. Daarom is toegang in principe alleen mogelijk op aanvraag (via een aanvraagformulier) bij Hans Guttinger.



Aanwijsbord

Onze volkstuin mag gezien worden. Daarom hebben we met een foto van Gonny Seegers (een van onze leden) een nieuw aanwijzingsbord geplaatst.



Wij wensen alle leden weer een mooi tuinseizoen

